

Vermeer Viking produktutbud

Vermeer®



EQUIPPED TO
DO MORE.™

Introduktion



Vermeer



Innehållsförteckning

Vermeer®



Klicka på vilket kapitel du önskar

- [Kabelplogar, Fråshjul och Kedjegrävare](#)
- [Kompaktlastare](#)
- [Kompaktlastare-tillbehör](#)
- [Terrain levelers](#)
- [Stubbfräsar](#)
- [Flishuggar](#)
- [Styrbara bormaskiner – Elektrisk & Dieseldrift](#)
- [Borrvätskesystem / Mixersystem & Containers](#)
- [Rördrivning / Jordraketer](#)
- [Borrtillbehör](#)
- [Styrbar borring sökinstrument/lokalisering](#)
- [Borrvätskor](#)
- [Horisontal krossar/flishuggar](#)
- [Eldrivna horisontal krossar/flishuggar](#)
- [Långsamtgående krossar](#)
- [Trumsiktar](#)
- [Kompostvändare](#)
- [Begagnade maskiner](#)
- [Kontaktuppgifter](#)



Vermeer



Kabelplogar, Fräshjul & Kedjegrävare



RTX130



- **Motor: 13 Hk Honda**
- **Specifikationer / Tillval**
- Schaktblad
- El-start
- Olika typ av bomlängder;
60 cm - 90 cm
- Hjul eller band
- Djup: 0-60/0-75/0-90 cm
- Spår-bredd: 10 cm eller 15 cm
- Vikt: 427 kg - 520 kg
- Längd: 185 cm (Larver)
- Bredd: 88.9 cm



RTX200



- **Motor: 20,5 Hk Kohler**
- **Specifikationer / Tillval**
- Schaktblad
- El-start
- Olika typ av bomlängder;
60 cm - 90 cm
- Hjul eller band
- Djup: 0-60/0-75/0-90 cm
- Spår-bredd: 10 cm eller 15 cm
- Vikt: 399 kg - 530 kg
- Längd: 185 cm (Larver)
- Bredd: 88.9 cm



RTX250



- **Motor: 25 Hk Kohler**
- **Specifikationer / Tillval**
- Djup:
0-60/0-75/0-90/0-106/0-121cm
- Bredd alt: 10 - 20 cm
- Schaktblad
- Olika bomlängder:
60/75/90/106/121cm
- Vikt: 700 kg - 745 kg
- Längd: 200 cm
- Bredd: 89 cm



SPX25



- **Motor: 25 Hk Kohler**
- **Specifikationer / Tillval**
- Radio-styrd
- Djup: 0 cm - 35 cm
- Bredd: 20 cm
- Vikt: 725 kg
- Längd: 205 cm
- Bredd: 87 cm
- Flera plogbladalternativ



PTX40



- **Motor: 46.8 Hk Kubota Bensin**
- **Specifikationer / Tillval**
- Mid-styrd 4-hjulsdrift traktor
- Fjärrkontroll
- Larver/hjul
- Vibroplog
- Vibroplog max-djup: 61 cm
- Kedjegrävare
- Kedjegrävar-djup:
0-60/0-75/0-90/0-106 cm
- Kabeltrumma-bärare
- Vikt: Med däck/1400kg
- Bredd: 121 cm (utan tillbehör)
- Längd: 215 cm (utan tillbehör)



PTX44



- **Motor: 46.8 Hk Kubota Bensin**
- **Specifikationer / Tillval**
- Mid-styrd 4-hjulsdrift traktor
- Larver/hjul
- Vibroplog
- Vibroplog max-djup: 61 cm
- Kedjegrävare
- Kedjegrävar-djup:
0-60/0-75/0-90/0-106 cm
- Kabeltrumma-bärare
- Vikt: Med däck:
1330 kg - 1440 kg
- Bredd: 121 cm (utan tillbehör)
- Längd: 215 cm (utan tillbehör)



RTX550



- **Motor: 65 Hk Cummins eller 67 HK Deutz**
- Larver / Hjul
- **Framsida tillval:** Gräv-aggregat, Kabeltrumma-bärare, Schaktblad
- **Baksida tillval:**
Centralmonterad kedjegrävare,
Sidled -rörlig kedjegrävare, Vibroplog,
Combo vibroplog / kedjegrävar-aggregat,
Centralmonterat fräshjul (berg eller asfalt)
Sidled -rörligt fräshjul, (berg eller asfalt)
Mikro-fräshjul 12", (fiber installation)
Mikro-fräshjul 16", (fiber installation)
(utan tillbehör)
- Vikt: 2540 kg
- Längd: 313 cm
- Bredd: 184 cm



RTX1250I2



- **Motor: 127 Hk Deutz**
Hjul eller Quad band
Tilt chassi eller fast chassi
- **Framsida tillval:** Gräv-aggregat,
Kabeltrumma-bärare, Schaktblad
- **Baksida tillval:** Vibroplog,
Centralmonterad std. kedjegrävare
Centralmonterad
-Heavy Duty kedjegrävare
Sidled -rörlig std. kedjegrävare, 69 cm
Sidled -rörligt transportband
Combo vibroplog / kedjegrävar-aggregat
(OBS Endast för hjul-traktorn)
- Vikt: 7793 kg
- Längd: 380 cm
- Bredd: 235 cm



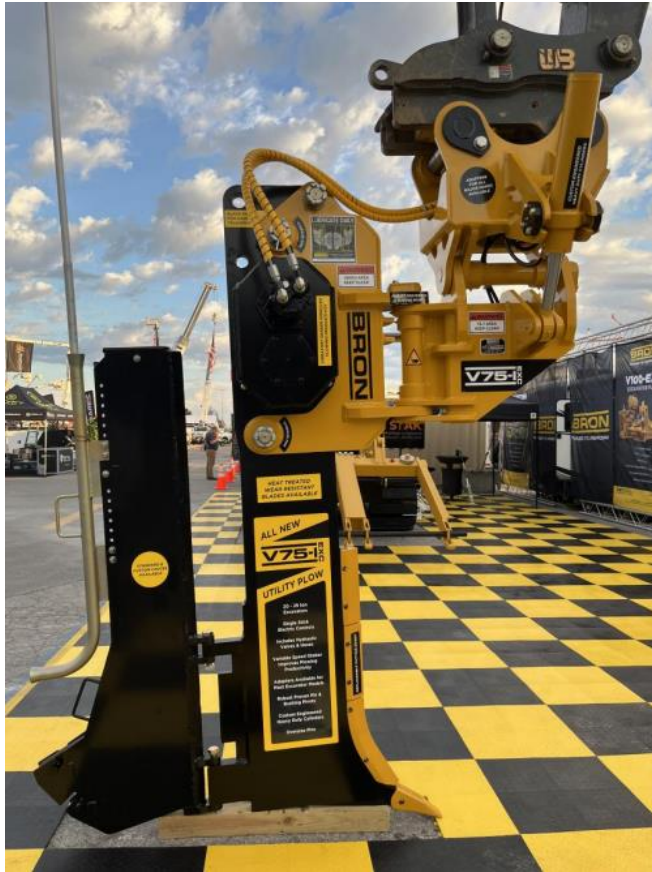
BRON-175



- **Motor: 225 Hk Cummins**
- Stålband
- **Tillval:** Hytt & blad
- **Baksidan tillval:**
Vibroplog & Chute-blad
Slant & K-Line blad
Markeringstejphållare, Matarrör
Fairleads & Slider chute
Plogbladsskydd
- **Framsida tillval:**
Kabeltrumma-bärare
Power Rewind
- Vikt: Ca 16556 kg
- Längd: Ca 276 cm
- Bredd: Ca 259 cm



BRON-V75-1EXC



Plogblad som passar på grävmaskiner

BRON **V75-1 EXC**
POWER TO PERFORM VIBRATORY UTILITY PLOW

ADAPTER
Adapters with 80mm pins standard. Custom adapters available for most major makes & models upon request

OVERSIZE PINS
Oversize pins create a secure connection and can be easily removed to allow the blade to pivot for ease of transport

BLADE & CUTTING EDGES
Heat treated, wear resistant blades are available with standard 2.5" replaceable cutting edges with other widths available upon request

CHUTES
Standard and custom chutes available in various widths to match the plow to installation requirements. Adjustable height warming tape feed tubes available.

CYLINDERS
Custom engineered heavy duty cylinders allow for hydraulic tilt up 22 degrees per side, and hydraulic swing up to 45 degrees per side

PINS & BUSHINGS
Robust and proven pin & bushing connections allow for smooth movement and long component life

INTEGRAL SHAKER
Reduces the required plowing power and increases productivity with a smaller carrier. Shakers help to keep soil disturbance to a minimum

FOR 20-25 TON EXCAVATORS



T555III



- **Motor: 185 Hk John Deere**
- **Kedjegrävare / bergfräs**
- **Specifikationer**
- Tilt
- Hytt / Tak
- Djup: 120 - 246 cm
- Spårbredd: 15 cm - 61 cm
- Vikt: Max 16400 kg
- Längd: 6,4 - 7 m
- Bredd: 260 cm



T655III



- **Motor: 250 Hk John Deere**
- **Kedjegrävare / bergfräs**
- **Specifikationer**
- Tilt
- Hytt / Tak
- Djup: 120 cm - 246 cm
- Spårbredd: 27 cm - 66 cm
- Vikt: Max 26980 kg



T655III RW



- **Motor: 250 Hk John Deere**
- **Bergfräs**
- **Specifikationer**
- Tilt
- Hytt / Tak
- Djup: 122 cm
- Spårbredd: 7,6 - 25 cm
- Vikt: Max 26990 kg



T655III BW



- **Motor: 250 Hk John Deere**
- **Skophjul**
- **Specifikationer**
- Hytt / Tak
- Tilt
- Djup: 203 cm
- Spårbredd: 55 - 71 cm
- Vikt: 26990 kg



T755III



- **Motor: 275 Hk CAT**
- **Kedjegrävare / bergfräs**
- **Specifikationer**
- Tilt
- Djup: 150 cm - 300 cm
- Spårbredd: 35 - 91 cm
- Vikt: 34019 kg
- Längd: 8,5 - 10,2 m
- Bredd: 250 cm - 260 cm



T955III & T1055III



- **T955: 415 Hk CAT**
- **Kedjegrävare / Bergfräs**
- **Specifikationer:**
- Djup: 180 cm - 370 cm
- Spårbredd: 45 cm - 106 cm
- Vikt: 49441 kg
- Längd: 10 - 12 m
- Bredd: 2,9 m
- **T1055: 415 Hk CAT**
- **Kedjegrävare / Bergfräs**
- **Specifikationer:**
- Djup: 180 cm - 430 cm
- Spårbredd: 71 cm – 106 cm
- Vikt: 56245 kg
- Längd: 10 - 12,5 m
- Bredd: 310 cm

T955III



T1005III



T955III



T1055III



Vermeer



T1155III



- **Motor: 540 Hk CAT**
- **Kedjegrävare / Bergfräs / Markjämnare**

Specifikationer

- Djup: 240 cm - 490 cm
- Spårbredd 71 cm - 106 cm
- Vikt: 77110 kg
- Längd: 13,8 m
- Bredd: 300 cm



T1255III



- **Motor: 600 Hk CAT**
- **Kedjegrävare / Bergfräs / Markjämnare**
- **Specifikationer**
- Djup: 240 cm - 550 cm
- Spårbredd: 76 cm - 121 cm
- Vikt: 93 000 kg
- Längd: 13 - 16 m
- Bredd: 340 cm



Redskapsbärare/Kompaktlastare



Conmeq-AS15



- **Eldriven**
- **Specifikationer**
- Längd: 185 cm
- Bredd: 77 cm
- Höjd: 138,7 cm
- Lyft: 500 kg
- Hastighet: 12 km/t
- Hydraulik flöde: 24 L/Min
- Hydraulik tryck: 180 Bar
- Vikt: 900 kg



S450TX



- **Motor: 25 Hk Kubota Diesel**
- **Specifikationer**
- Längd: 191 cm
- Bredd: 91 cm
- Höjd: 135 cm
- Frigång: 17cm
- Lyft: 648 kg
- Hastighet: 5,5 km/t
- Marktryck: 27 Kpa
- Hydraulik flöde: 47,3 L/Min
- Hydraulik tryck: 203 Bar
- Vikt: 1043 kg



S925TX

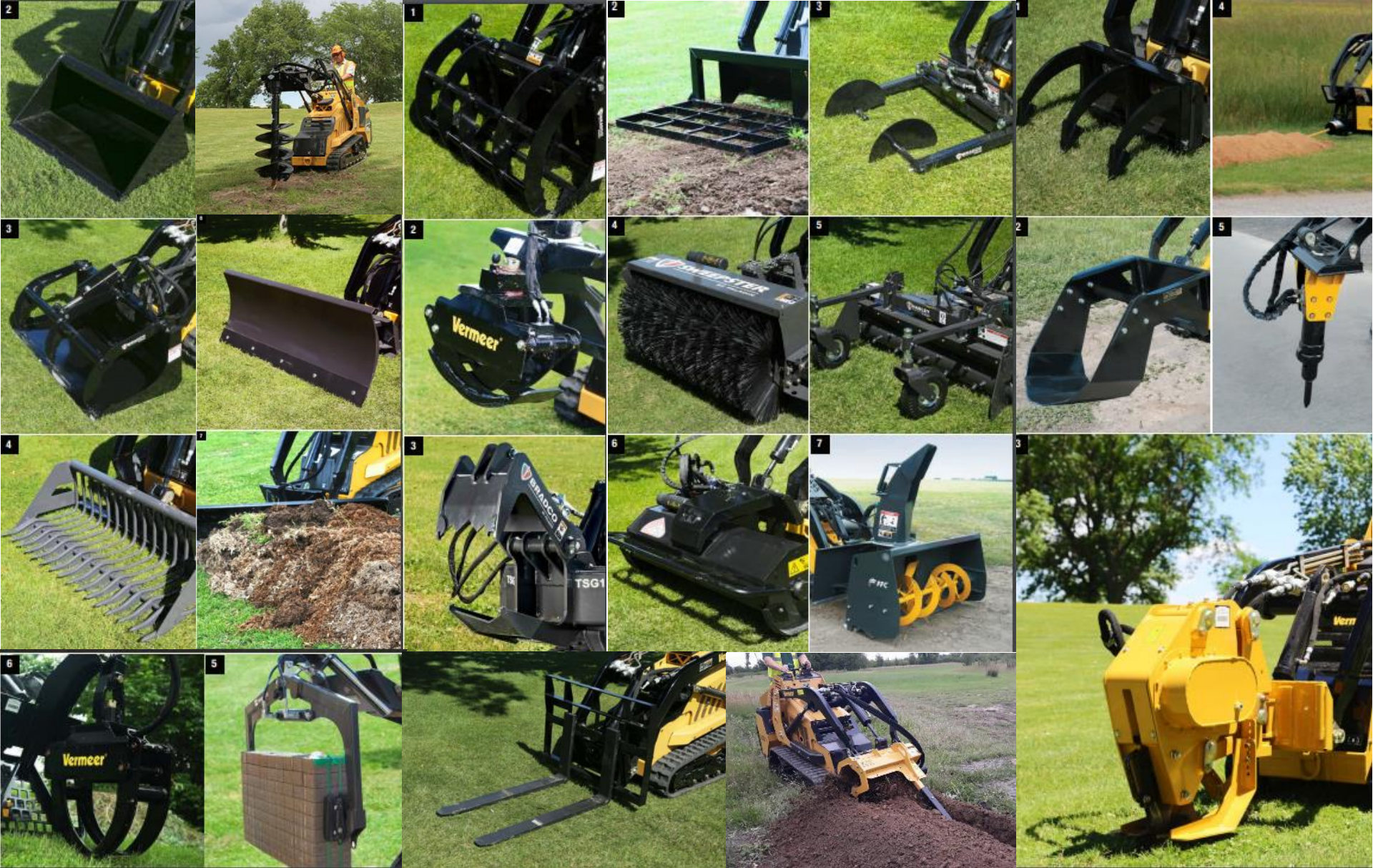


- **Motor: Finns i två utföranden**
40 Hk Kubota - Bensin
25 Hk Kubota - Diesel
- **Specifikationer**
- Längd: 213 cm
- Bredd: 91 cm
- Höjd: 147 cm
- Frigång: 15 cm
- Lyft: 1198 kg
- Hastighet: 4,7 Km/t - 7,2 Km/t
- Marktryck: 27,6 - 34,5 Kpa
- Hydraulik flöde: 45,4/58,7 L/Min
- Hydraulik tryck: 210 Bar
- Vikt: 1519 kg (Diesel)



Kompaktlastare Tillbehör





Vermeer



Terrain levelers



T955III SEM

T1055III SEM

T1155III SEM



- **T955: 415 Hk CAT**
Djup: 81 cm / Bredd: 335 cm
Vikt: 55523 kg
- **T1055: 415 Hk CAT**
Djup: 81 cm / Bredd: 335 cm
Vikt: 58059 kg
- **T1155: 540 Hk CAT**
Djup: 63,5 cm / Bredd: 335 cm
Vikt. 90718 kg

T955III SEM T1055III SEM T1155III SEM



T1255III TL CHAIN T1255III TL DIREKT



- Motor: 600 Hk CAT
- Berg / Gruvfräs

Kedjedrift

Specifikationer:

- Djup: 68 cm
- Bredd: 365 cm
- Vikt: 111130 kg

Direktdrift

Specifikationer:

- Djup: 53 cm
- Bredd 365 cm
- Vikt: 99790 kg

T1255III T1255III
TL CHAIN TL DIREKT



Vermeer



T1655III SEM



- **Motor: 1200 Hk CAT**
- **Berg / Gruvfräs /
Markjämnare**
- **Specifikationer**
- Djup: 71 cm
- Bredd: 457 cm
- Vikt: 185972 kg



Stubbfräsar



SC30TX



- **Motor: 25 Hk Kohler EFI (27 Hk)**
- **Specifikationer / Tillval**
- Hydraulisk-drivet fräshjul
- Bensin
- Bandgående
- Yellow Jacket tänder
- Vikt: 704 kg
- Fräsdjup: 31 cm
- Fräsradie: 90 cm
- Bredd: 89 cm
- Längd: 239 cm
- **Uppgraderat fräshjul!**



SC292



- **Motor: 27 Hk Kohler EFI (29 Hk)**
- **Specifikationer / Tillval**
- Rem-drivet fräshjul
- Bensin
- Yellow Jacket tänder
- 3 hjul eller 4 hjul
- Vikt: 582 kg
- Fräsdjup: 38 cm
- Fräsradie: 119 cm
- Längd: 279 cm
- Bredd: 126 cm
- Bredd utan montage: 89 cm



SC362



- **Motor: 35 Hk Briggs - & Stratton**

Specifikationer / Tillval

- Rem-drivet fräshjul
- Bensin
- Yellow Jacket tänder
- 4 hjul
- Vikt: 599 kg
- Fräsdjup: 38 cm
- Fräsradie: 119 cm
- Längd: 279 cm
- Bredd: 126 cm
- Bredd utan montage: 89 cm
(Kan byggas med fjärr)



SC382



- **Motor: 37 Hk Briggs - & Stratton**

Specifikationer / Tillval

- Rem-drivet fräshjul
- Bensin
- Yellow Jacket tändar
- Fyrhjulsdrift
- Fräsdjup: 38 cm
- Fräsradie: 119 cm
- Vikt: 885 kg
- Längd: 299 cm
- Bredd: 127 cm
- Bredd utan montage: 89 cm



SC48TX



- **Motor: 48 Hk Cat**
- **Specifikationer / Tillval**
- Direkt-drivet fräshjul
- Diesel
- VCS - Hjul
- Larver
- Fjärrkontroll
- Svängbar operatörskonsol
- Vikt: 1701 kg
- Fräsdjup: 41 cm
- Fräsradie: 165 cm
- Längd: 356 cm
- Min. Bredd: 88 cm



SC552



- **Motor: 56 Hk Kohler.**
- **Specifikationer / Tillval**
- Hydraulisk drivet fräshjul
- Diesel
- VCS - Hjul
- 4 hjulsdrift
- Fjärrkontroll
- Svängbar operatörskonsol
- Flis/schaktblad
- Vikt: 1814 kg
- Fräsdjup: 64 cm
- Fräsradie: 183 cm
- Längd: 373 cm
- Bredd: 142 cm
- Bredd utan montage: 89 cm



SC70TX



- **Motor: 67 Hk Cat. Tier 4.**
- **Specifikationer / Tillval**
- Direktdrivet fräshjul
- Diesel
- VCS - Hjul
- larvbandgående
- Sidorörliga larver
- Fjärrkontroll
- Svängbar operatörskonsol
- Vikt: 1769 kg
- Fräsdjup: 41 cm
- Fräsradie: 165 cm
- Längd: 360 cm
- Bredd: 129 cm



Flishuggar



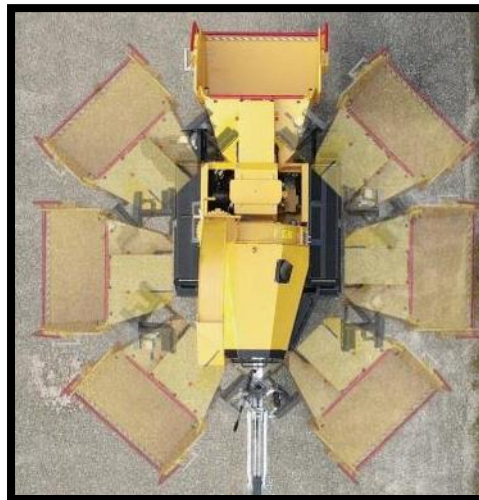
BC200



- **Motor: 57 Hk Kubota**
- **Specifikationer / Tillval**
- Skivhugg
- Dubbla inmatningsrullar
- Bensin
- Vändbar flisrör 270°
- Inmatning 20 x 30 cm
- Smart-feed (auto inmatning)
- 2 Horisontala inmatningsrullar
- Vikt: 1456 kg
- Längd: 379 cm
- Bredd: 155 cm



BC200TT



- **Motor: 57 Hk Kubota**
- **Specifikationer / Tillval**
- Skivhugg
- Turntable - 7 olika positioner
- Dubbla inmatningsrullar
- Bensin
- Vändbar flisrör 270°
- Inmatning 20 x 30 cm
- Smart-feed (auto inmatning)
- 2 Horisontala inmatningsrullar
- Vikt: 1840 kg
- Längd: 455 cm
- Bredd: 167 cm



BC230



- **Motor: 74 Hk CAT**
- **Specifikationer / Tillval**
- Skivhugg
- Dubbla inmatningsrullar
- Turntable - 7 olika positioner
- Diesel
- Vändbar flisrör 270°
- Inmatning 23 cm x 35.5 cm
- Smart-feed (auto inmating)
- Horisontala inmatningsrullar
- Vikt: 2150 kg
- Längd: 383 cm
- Bredd: 188 cm



BC1000XL



- **Motor: 74 Hk CAT**
- **Specifikationer / Tillval**
- Trumhugg
- 1 Inmatningsrulle
- Diesel
- Vändbar flisrör 270°
- Inmatning 43 cm x 30 cm
- Smart-feed (auto inmating)
- Horisontal inmatningsrulle
- Vikt: 2430 kg
- Längd: 441 cm
- Bredd: 176 cm



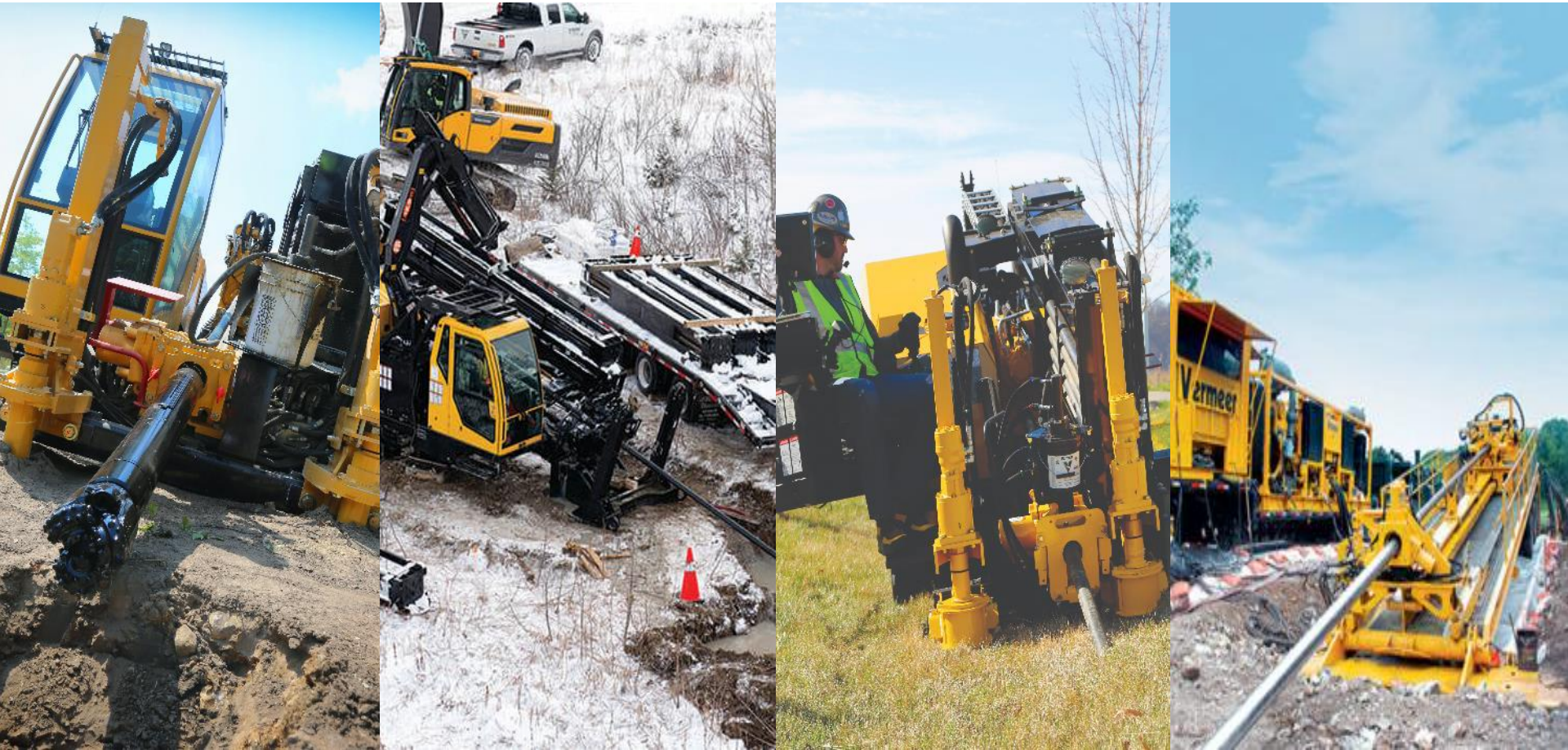
WC2500TX



- **Motor: 600 Hk Cummins**
- **Specifikationer / Tillval**
- Trumhugg
- Larvdriven
- Justerbart Flisrör 270°
- Vikt: 22 000 kg
- Inmatning 86 cm x 68 cm
- Auto-feed (auto inmatning)
- Inmatingskross-rullar
- Stål inmatningsband
- Bredd: 299cm
- Längd: 800cm (Transport)



Styrbar Borrning - El & Diesel -drift



D10x15 S3

1,8 MTR BORRSTÅNG



- **Motor: 60 Hk Deutz**
- **Specifikationer / Tillval**
- Diesel
- Dragkraft: 4536 kg
- Tryckkraft: 4536 kg
- Rotation: 2034 Nm
- Borrvätska pump: 56 L/min
- Borrstänger på maskin: 90 m
- Vikt: 3265 kg
- Höjd: 168 cm
- Bredd: 112 cm
- Längd: 389 cm



D20x22 S3

3 MTR BORRSTÅNG



- **Motor: 74 Hk Deutz**
- **Specifikationer / Tillval**
- Diesel
- Dragkraft: 8845 kg
- Tryckkraft: 8845 kg
- Rotation: 3050 Nm
- Borrvätska pump: 94 L/min
- Borrstänger: 1,9" eller 2,06"
120 m
- Vikt: 4922 kg
- Höjd: 188 cm
- Bredd: 121 cm
- Längd: 518 cm



D23x30 S3

3 MTR BORRSTÅNG



- **Motor: 100 Hk Deutz**
- **Specifikationer / Tillval**
- Diesel
- Dragkraft: 10886 kg
- Tryckkraft: 10886 kg
- Rotation vid 2,38": 4067 Nm
- Rotation vid 2,06": 3525 Nm
- Borrvätska pump: 132 L/min
- Borrstänger 2,06" eller 2,38"
- 120 m
- Vikt: 6386 kg
- Höjd: 190 cm
- Bredd: 134 cm
- Längd: 529 cm



D23x30DR S3

3 MTR DUBBEL BORRSTÅNG SYSTEM



- **Motor: 100 Hk Deutz**
- **Specifikationer / Tillval**
- Diesel
- Hytt
- Dragkraft: 10886 kg
- Tryckkraft: 10886 kg
- Rotation: 4068 Nm
- Borrvätska pump: 132.5 L/min
- Borrstång: Firestick #675
90 m
- Vikt: 7484 kg
- Höjd: 222.3 cm
- Bredd: 141 cm
- Längd: 627.4 cm



D24x40 S3

3 MTR BORRSTÅNG



- **Motor: 125 Hk John Deere**
- **Specifikationer / Tillval**
- Diesel
- Hytt / utan hytt
- Dragkraft: 12700 kg
- Tryckkraft: 12700 kg
- Rotation: 5694 Nm
- Borrvätska pump: 189 L/min
- Borrstänger på maskin: 152 m
- Vikt: 10082 kg (med hytt)
- Höjd: 297 cm (med hytt)
- Bredd: 226 cm (med hytt)
- Längd: 612 cm



D40x55 S3

3 & 4,5 MTR BORRSTÅNG



- **Motor: 140 Hk John Deere**
- **Specifikationer / Tillval**
- Diesel
- Hytt / utan hytt
- Dragkraft: 18143 kg
- Tryckkraft: 18143 kg
- Rotation: 7457 Nm
- Borrvätska pump: 189 & 265 L/min
- 2,38" Borrstänger på maskin: 152 m
- 2,63" Borrstänger på maskin: 137 m
- 2,63" Borrstänger på maskin: 160 m
- Vikt: 11843 kg (med hytt)
- Höjd: 233 cm (med hytt)
- Bredd: 226 cm (med hytt)
- Längd: 612 cm eller 737 cm



D40x55DR S3

3 MTR DUBBEL BORRSTÅNG SYSTEM



- **Motor: 140 Hk John Deere**
- **Specifikationer / Tillval**
- Diesel
- Hytt / utan hytt
- Dragkraft: 18143 kg
- Tryckkraft: 18143 kg
- Rotation: 7457 Nm
- Borrvätska pump: 265 L/min
- 2,63" Borrstänger på maskin: 152 m
- Inre och yttre borrstänger
- Konstant roterande huvud
- Vikt: 14288 kg (med hytt)
- Höjd: 279 cm (med hytt)
- Bredd: 226 cm (med hytt)
- Längd: 650 cm



MINCON HDD HAMMARE



Mincon HDD lufthammare är beprövad teknik för att borra berg. Mincon har en komplett sortimentet av pilothammare.

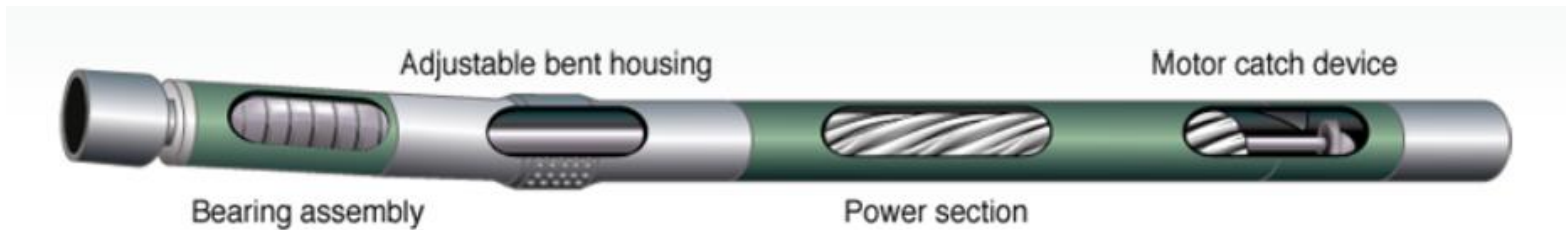
- **Konstruktion med dubbla styrpunkter: Lutande borrhkrona & 2° böjd hammare styrning**
- **Högfrekvent hammarcykel gör att bergformationer spricker i mindre bitar som är lättare att spola ur borrhålet.**
- **Högtryck / högvolyms tryckluft driver borrning och kräver minimal vridmoment och tryckbelastningar på bormaskinen**
- **Lokaliseringssonder DCI Digttrak kan användas utan extra kostnad för entreprenören.**
- **Support Station levererar tryckluft blandat med en vatten/polymer och lufthammare-olja**



MUD-MOTORER

Mud-motorer för styrbar borrhning

Borrhingar i storlekarna D40X55S3 – D550 passar utmärkt att köra med en mud-motor. Mud-motorer använder borrhväska för att driva borrhkronan under en borrhning. D100X140S3 går t.ex. att köra med en mud-motor och en R500 eller MR1000 reclaimer/recycler samtidigt, för att rengöra och återvinna borrhväska under en borrhning.



D100X140 S3

4,5 MTR BORRSTÅNG



- **Motor: 275 Hk CAT**
- **Specifikationer / Tillval**
- Diesel
- Hytt
- Tillval: kran/fjärrkontroll
- Dragkraft: 45359 kg
- Tryckkraft: 45359 kg
- Rotation: 18981 Nm
- Borrvätska pump: 567 L/min
- Borrstänger på maskin: 82 m
- Vikt: 22906 kg (med hytt)
- Höjd: 345 cm (med hytt)
- Bredd: 254 cm (med hytt)
- Längd: 903 cm
- Kran



D100X140 S3

6 MTR BORRSTÅNG



- **Motor: 275 Hk CAT**
- **Specifikationer / Tillval**
- Diesel
- Hytt
- Tillval: kran/fjärrkontroll
- Dragkraft: 45359 kg
- Tryckkraft: 45359 kg
- Rotation: 18981 Nm
- Borrvätska pump: 870 L/min
- Borrstänger på maskin: 109 m
- Vikt: 25955 kg
- Höjd: 345 cm
- Bredd: 254 cm
- Längd: 1150 cm
- Kran



D120E



- **Specifikationer / Tillval**
- Hytt separat
- Borrvätske pump separat
- Tryckkraft: 100000 kg
- Dragkraft: 120000 kg
- Rotation: 110 kNm
- Vikt: Ca 35 000 kg
- Höjd: Ca 310 cm
- Bredd: Ca 250 cm
- Längd: Ca 1540 cm

(Protoyp)

**Kontakta oss gärna
För mer information!**



D220X500 S3

Ca 9 MTR API BORRSTÅNG



- **Motor: 415 Hk CAT**
- **Specifikationer / Tillval**
- Diesel
- Hytt på maskin / Hytt separat
- Borrvätska –pump (väljs separat)
- Tillval: Kran/fjärrkontroll
- Dragkraft: 109043 kg
- Tryckkraft: 109043 kg
- Rotation: 71,316.1 Nm
- Vikt: 38465 kg
- Höjd: 345 cm
- Bredd: 254 cm
- Längd: 1547 cm



D550

9.8 MTR BORRSTÅNG



- **Motor alternativ:
599 Hk CAT C18 ACERT**
- **Specifikationer / Tillval**
- Diesel
- Hytt separat
- Dragkraft: 249473 kg
- Tryckkraft: 249473 kg
- Vikt: 47627,2 kg
- Rotation: 135581 Nm
- Höjd: 350 cm
- Bredd: 254 cm
- Längd: 1653 cm



D1000X900

9 MTR API BORRSTÅNG



- **Motor / Power Pack alternativ:**
 - 1 CAT C27 800Hk**
 - 2 CAT C18 1200HK**
 - 2 CAT C27 1600HK**
- **Specifikationer / Tillval**

- Diesel
- Hytt separat
- Power Pack separat
- Dragkraft: 453592 kg
- Tryckkraft: 453592 kg
- Vikt: 45812 kg
- Höjd: 350 cm
- Bredd: 260 cm
- Längd: 1540 cm



D1320X900

9 MTR API BORRSTÅNG



- **Motor / Power Pack alternativ:**
 - 1 CAT C27 800Hk**
 - 2 CAT C18 1200HK**
 - 2 CAT C27 1600HK**
- **Specifikationer / Tillval**

- Diesel
- Hytt separat
- Power Pack separat
- Dragkraft: 616885 kg
- Tryckkraft: 616885 kg
- Vikt: 45812 kg
- Höjd: 350 cm
- Bredd: 260 cm
- Längd: 1540 cm



Borrvätskesystem



MX125



- **Borrvätske-blandare / tank**
- **Specifikationer / Tillval**
- Bensin Powerpack
- Vikt 155 kg / Honda 5 Hk
- Diesel Powerpack
- Vikt 155 kg / Hatz 6 Hk
- Lätt att montera in i en lastbil
- Runda och fyrkant-formade tankar
- Tank 1: 1135 Ltr (L188 x 96cm)
- Tank 2: 1892 Ltr (L269 x B72cm)
- Pump: Monarch 3" GR-S
- Speciellt munstycke i tank
- Venturi hopper
- Frostskyddsmedel tank

*Vi kan hjälpa till vid lösningar som montering i lastbil, container mm.



MX300



- **Borrvätske-blandare / tank**
Specifikationer / Tillval
- Bensin Powerpack
- Vikt 308.4 Kg / Kohler 23 Hk
- Lätt att montera in i en lastbil
- Fyrkantigt-formade tankar
- Tank 1: 2839 Ltr
(L266.7 x B101.6cm)
- Tank 2: 3785 Ltr
(L266.7 x B101.6cm)
- Pump: MP Pump –
7.6 cm end suction
- Special munstycke i tanken
- Venturi blandare
- 2 dränerings ventiler

*Vi kan hjälpa till vid lösningar som montering i lastbil, container mm.



MX300D



- **Borrvätske-blandare / tank**
Specifikationer / Tillval
- Diesel Powerpack
- Vikt 308.4 Kg / CAT 23 Hk
- Lätt att montera in i en lastbil
- Fyrkantigt-formade tankar
- Tank: 2 stycken 3785 Ltr
(L266.7 x B101.6cm)
- Pump: MP Pump –
7.6 cm end suction
- Special munstycke i tanken
- Venturi blandare
- 2 dränerings ventiler



M1000D

M2000D

M4000D



- **Borrvätske-blandare / tank**
Specifikationer / Tillval
- Tank: 1000L, 2000L, 4000L
- Galvaniserad og bultad ram
- Yanmar L100 - 7,4 KW
- Pump: VBD1000 1000L/Min
- Fickor i ramen för pallgafflar

Kontakta oss gärna
för mer information!



M1000E

M2000E

M4000E



- **Borrvätske-blandare / tank**
Specifikationer / Tillval
- Tank: 1000L, 2000L, 4000L
- Galvaniserad och bultad ram
- Eldriven motor 5,5 eller 7,4 KW
- Pump: VBD1000 1000L/Min
- Fickor i ramen för pallgafflar

Kontakta oss gärna
för mer information!



R500E



- **Borrvätske-återvinning / Reclaimer / Recycler**
- **Specifikationer / Tillval**
- 40kVA gen set
- Vikt: 2500 Kg
- Längd: 490 cm
- Bredd: 251 cm
- Max tankkapacitet: 2271 Ltr
- Rengöringskapacitet: 500 l/min – 750 l/min.
- Double deck linear –shaker
- 6 St. Hydrokloner
- Kompletterande elsystem
- Stationär eller släp-modell.



MR1000E



- **Borrvätske-återvinning / Reclaimer / Recycler**
Specifikationer / Tillval
- Vikt: 11702 kg
- Längd: 650 cm
- Bredd: 250 cm
- Max tankkapacitet: 22996 ltr
- Rengöringskapacitet: 999 l/min.
- Double deck linear-shaker
- Kroklyft –system för transport



MR2000E



- **Borrvätske-återvinning / Reclaimer / Recycler**
- **Specifikationer / Tillval**
- Vikt: 17300 kg
- Längd: 740 cm
- Bredd: 250 cm
- Max tankkapacitet: 26000 ltr
- Rengöringskapacitet: 1998 l/min.
- Double deck linear-shaker
- Plåtå – ihoppfällbar till container



SA2500E



- **Borrvätske-Högtryckspump / Mud pump**
Specifikationer / Tillval
- Vikt: 7100 kg
- Längd: 270 cm
- Bredd: 223 cm
- Pumpkapacitet: 2400-3100 ltr/min



MIXERCONTAINRAR

För blandning av borrvätska & förvaring



EQUIPPED TO
DO MORE.™

Vi bygger bland annat
mixercontainers efter
kundens önskemål, kontakta
oss för mer information!



BORRVÄTSKESYSTEM

Pump, blandning och återvinning av borrhätska



- **Borrhätske-blandare / tank**
Bensin / Diesel / El drift
- **Reclaimers /**
Borrhätske-återvinning
Bensin / Diesel / El drift
- **Lagring / Bentonitbehållare**
Slampumpar
Bensin / Diesel / El drift
- **Mudpump / Högtryck-pumpar**
Bensin / Diesel / El drift
- **Rör / Kabel-rullar**
- **Borrstång knäckare - hydraul**

*Vi kan hjälpa till vid lösningar som montering i lastbil, container mm.



VERMEER - JORDRAKETER

Rörtryckning



Specifikationer/Tillval

- **Lera / Sand -blandning**
- Vermeer 2" (51 mm) VPT Standard Jordraketer
- Vermeer 2.5" (64 mm) VPT Standard Jordraketer
- Vermeer 2.5" (64 mm) VPT Short Jordraketer
- Vermeer 3" (76 mm) VPT Standard Jordraketer
- Vermeer 4" (101 mm) VPT Standard Jordraketer
- Vermeer 5,25" (130mm) VPT Standard Jordraketer

- **Grus / Blandad**
- Vermeer 2" RT (51mm RT-VPT Jordraketer
- Vermeer 2,5" RT (64 mm) RT-VPT Jordraketer
- Vermeer 3" RT (76 mm) RT-VPT Jordraketer

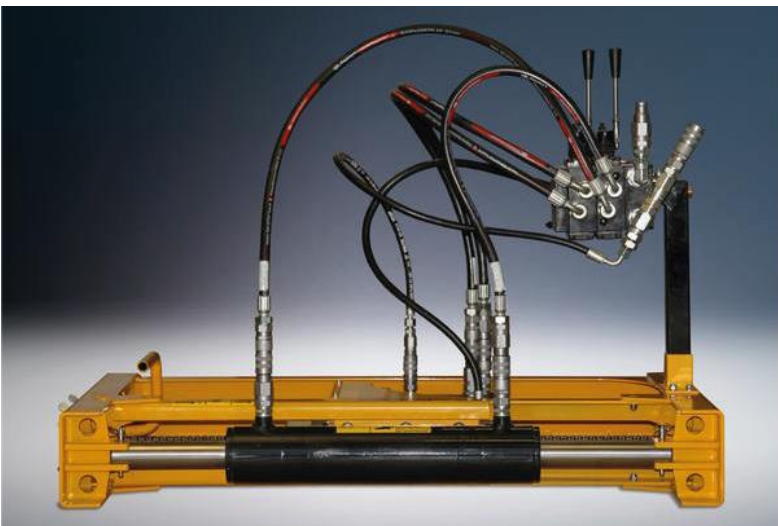
Slitdelar, t.ex. rördragningsatts,
slangar, svivlar mm.

Kontakta oss för mer information!



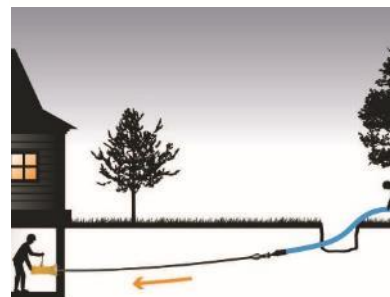
MINI BORRNING SYSTEM **PIONEERBORE**

Ram-lanserad styrd borrning



Specifikationer / Tillval

- Mini Twinny & EZ-Jet
- Dragkraft från 3200 & 12500 kg
- Ram/Skid byggd
- Koppling till powerpack
- Hydrauliskt powerpack



BORRTILLBEHÖR



- Rymmare
- Sondhus
- Adaptrar
- Koppar/borrstång -fett
- Borrstänger
- Svetständer
- Slitdelar
- Rör/kabel dragare
- Borrstångsknäckare
- Gummiskrapor
- Klämblock



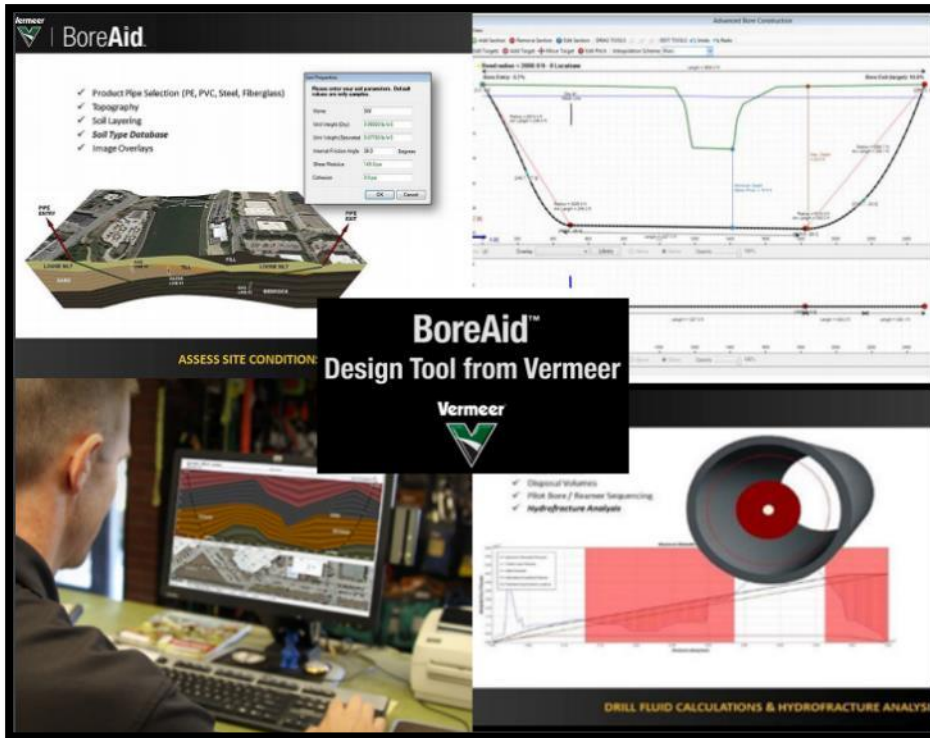
PE-RÖR

- Vi erbjuder svenskproducerade PE-rör från Pemtec
- Kabelskyddsror og tryckror i olika dimensioner: 16, 20, 25, 32, 40, 50, 63, 75, 90, 110, 125, 140 og 160mm
- Tillgängliga i raka längder: 6, 12, eller 18m
- Tillgängliga i coils i dimensioner: 40-125mm. Upp till 350m i dimension 100m och upp till 215m i dimension 125mm.
- Tillgängliga på kabeltrumma, K10, K12, K16, K22, K24, og K28, (med möjlighet att skicka kabeltrumman till Pemtec för «påfyllning»).
- Rören er UV-tåliga, producerade i Sverige og 100% återvinningsbara.
- Tryckror är tillgängliga i svart (standard) eller olika färger på förfråga, certifierade i EN12201 og godkänd for dricksvatten og tryckavlopp.
- Kabelskyddsror är tillgängliga i svart med gula stripes (standard) eller olika färger på förfrågan. Certifierade i förhållande till- SPKB 1992:06, Kontrollbestämmelse vidrörande plastkabelskyddsror for strömkabel.
- Kontakta oss gärna för andra storlekar eller frågor!



BOREID™

Planerings-program för styrd borrhning

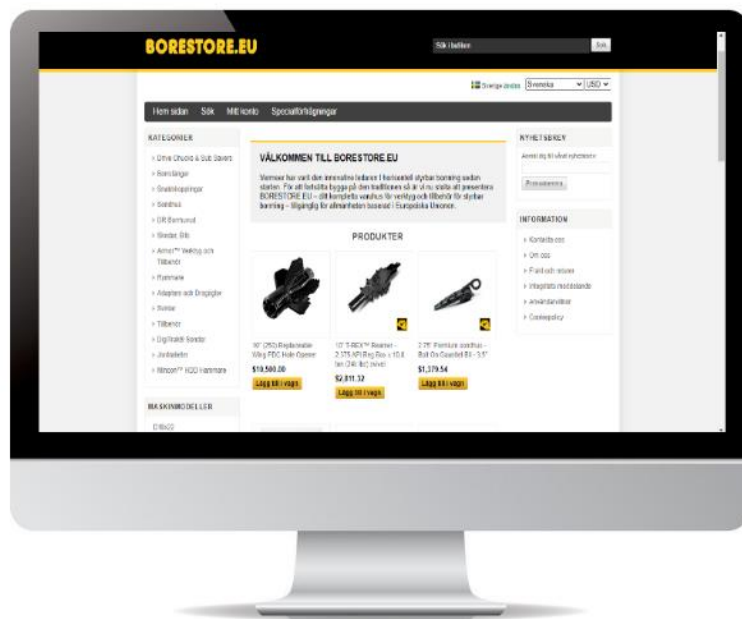


- Infogar och använder DWG & DXF.
- Borr -protokoll
- Dokumentation / As-built av borrhdata
- Grafisk dokumentation av borrhningen
- Dragkraft, tryck, volym & rör -beräkningar
- Drag -spänning & -belastning
- Böjspänningen
- Axial dragbelastning & dragspänning
- Shear -spänning
- Ringspänning
- Marktryck
- Vattentryck
- Nettotryck
- Jord -avböjning
- Net -avböjning



BORESTORE.EU

HDD TOOLING AND ACCESSORIES WAREHOUSE



**Borestore.eu, ett komplett varuhus för verktyg och tillbehör för styrbar borrning!
Klicka på länken för att komma till Borestore.eu!**



DCI DIGITRAK LOKALISERING

Lokaliseringsutrustning för styrd borrhning



- Lokaliseringsystem
- Planering och dokumentations -system
- Planeringsprogram
- Borr protokoll
- Dokumentation av borrhdata
- Sparar flera borrhningar i system
- Grafisk dokumentation av borrhningen
- Data-loggning borrsystem (LWD)
- TeraTrak
- iGPS
- Enkel / Dubbel frekvens sonder
- Falconsond (wideband)
- Borrhåll tryck mätare sond (FPT)
- Kabelsond
- Rör sond (Duc-Trakl)
- Aurora system
- R-bar sond



DCI DIGITRAK LOKALISERING

Lokaliseringsutrustning för styrd borrhning



Digitrack Falcon F5+



Digitrack Falcon F2+



Digitrack Falcon F1



Nya Falcon+ har förbättringar av funktioner, signal, längre batteritid, och snabbare optimering, för att automatisera och förbättra kundupplevelsen.

Samtidigt uppdaterar DCI Falcon 15" och 19" -sonderna för att vara kompatibla med litium-ion uppladdningsbara (LiR) batterier.

Bredvid detta så har DCI kommit med en TrakStand. Ett stativ som ska förbättra ergonomiska förhållanden, den kommer också att finnas som tillbehör vid lanseringen.

Digitrack appar:



TeraTrak R1



Med terrängkartläggning kan du enkelt skapa en kontinuerlig topografi märkt med linjer og hinder. Mät och kartlägg höjder og avstånd noggrant längs med borrhplanen, snabbt och enkelt. Kan användas i områden där GPS inte fungerar. TeraTrak R1 hjälper snabbt med att lösa borrhplansproblem. Bestäm riggplacering med en stång-för-stång-borrhplan. Skapa punkt-til-punkt borrhplaner medans du går. Exportera TeraTrak-data för att skapa data över borrhningar.



BORRVÄTSKOR / BENTONIT **CETCO**

Cetco



- **Hydraul-EZ bentonit**
- **Super Gel-X bentonit**
- **Additiver/polymer:**
- **Insta-Vis Dry**
 - hög molekylvikt polymer
- **Rel-Pac: Granulat polymer**
- **Suspend-it: Biopolymer**
- **Drill-Terge: Klibbig lera -lösning**
- **Macro-fill: Grus/sprickor**
 - borrhål lösning
- **Injekteringsbruk: Borrhåll -tätning**
- **Versa-foam: Borrhammar -skum**



Med produkter från ProAction kan man snabbt anpassa borrhväska till olika markförhållanden. Man kan jämförelsevis med 1 kartong av ProAction Fluids ta med tillräckligt mycket borrhväskekoncetrat, för att blanda upp till 18 000 liter borrhväska.

- Mindre transport
- Små förpackningar
- Färgkodering
- Doserade säckar.

- ProDrill
- ProDyne
- ClayLock
- ProFoam
- GeoSweep HD
- DrillClean
- Provis XP



Horisontal krossar / flishuggar



HG4000 G2



- **Motor: 536 Hk CAT**
- **Specifikationer / Tillval**
- Kingpin/Dragstång
- Diesel / El-drift (G1)
- Vikt: 24 000 / 25 000 kg
- Inmatning 152 cm x 601 cm
- Auto-feed (auto inmatning)
- Höjd: 400 cm
- Bredd: 250 cm
- Längd: 9.7/11.3 m (Transport)
- Tillval: Kross eller Flis -trumma
- Damage defense



HG6000



- **Motor: 755 Hk CAT**
- **Specifikationer / Tillval**
- Kingpin
- Diesel / El-drift
- Vikt: 30 000 kg
- Inmatning 152 cm x 601 cm
- Auto-feed (auto inmatning)
- Höjd: 401 cm
- Bredd: 250 cm
- Längd: 11.8 m (Transport)
- Tillval: Kross eller Flis -trumma
- Damage defense



HG6000TX



- **Motor: 755 Hk CAT**
- **Specifikationer / Tillval**
- Larver
- Diesel
- Vikt: 36 200 kg
- Inmatning 152 cm x 601 cm
- Auto-feed (auto inmatning)
- Höjd: 401 cm
- Bredd: 250 cm
- Längd: 11.8 m (Transport)
- Tillval: Kross eller Flis -trumma
- Damage defense



HG6800TX



- **Motor: 950 Hk CAT**
- **Specifikationer / Tillval**
- Larver / Dolly
- Diesel
- Vikt: 41 700 kg
- Inmatning: 152 cm x 580 cm
- Auto-feed (auto inmatning)
- Höjd: 370 cm
- Bredd: 301 cm
- Längd: 14.8 m (Transport)
- Tillval: Kross eller Flis -trumma
- Damage defense



Långsamtgående krossar



LS3600TX



- **Motor: 456 Hk CAT**
- **Specifikationer / Tillval**
- Larver / Dolly
- Diesel
- Vikt: 32 500 kg
- Inmatning/hopper kapacitet: 7.8m³
- Inmatningsöppning: 225 cm x 370 cm
- Bredd: 2.5 m (Transport)
- Höjd: 3.5m



Eldrivna krossar HG/TG



HG4000E(M)



- **Motor: EL**
- **Specifikationer / Tillval**
- Kingpin / Ram
- El-drift
- Inmatning 152 cm x 457 cm
- Auto-feed (auto inmatning)
- Tillval: Kross eller Flis trumma



HG6000E



- **Motor: EL**
- **Specifikationer / Tillval**
- Dolly / Ram
- El-drift
- Inmatning 152 cm x 601 cm
- Auto-feed (auto inmatning)
- Tillval: Kross eller Flis trumma



TG5000E



- **Motor: EL**
- **Specifikationer / Tillval**
- Ram
- El-drift
- Inmatning 240 cm
- Auto-feed (auto inmatning)
- Kross
- Tillval: Kran



Trumsiktar



TR6400



- **Motor: 100 Hk Deutz**
- **Specifikationer / Tillval**
- Transport: Dragstång
- Typ: Trumsikt – tension såll
- Bredd: 250 cm
- Vikt: 19 005 kg
- Kap: 134 m³/tim*
- Såll diameter: 200 cm



TR6450



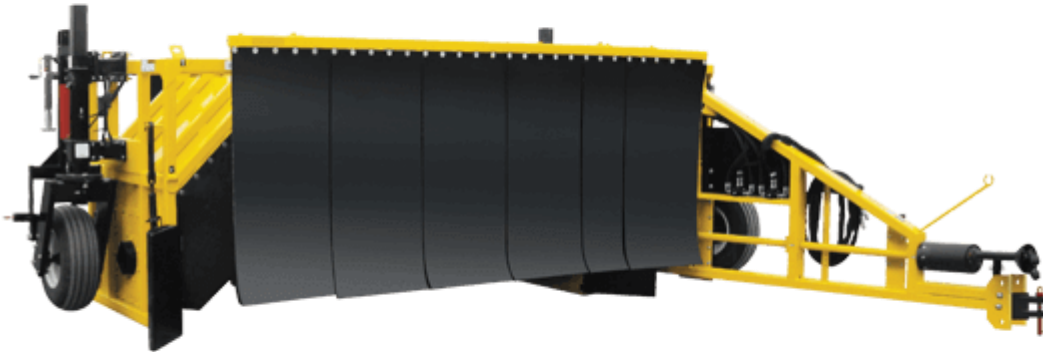
- **Motor: Deutz 100 Hk**
- **Specifikationer / Tillval**
- Transport: Dragstång
- Tension såll
- Vikt: 17690 kg
- Kulvikt: 2404 kg
- Transport längd: 12 m
- Transport bredd: 3 m
- Transport höjd: 4 m



Kompostvändare



CT612



- **Drivlina: PTO Shaft**
- **Specifikationer / Tillval**
- Längd: 590 cm
- Bredd: 240 cm
- Vikt: 3982.5 kg
- RPM: 1000 Rpm
- Kompost-spår höjd: 180 cm
- Kompost-spår bredd: 370 cm
- Trumma diameter: 88.9 cm
- Trumma längd: 362.7 cm



Begagnade maskiner

(klicka på bilden/länken)



Blocket (Sverige)





Parkgatan 15
69633 Askersund
Sverige
+46 (0)583-757475

Teglverksveien 100
3057 Solbergelva
Norge
(+47) 920 38 511



info@vermeerviking.com



www.vermeerviking.com

